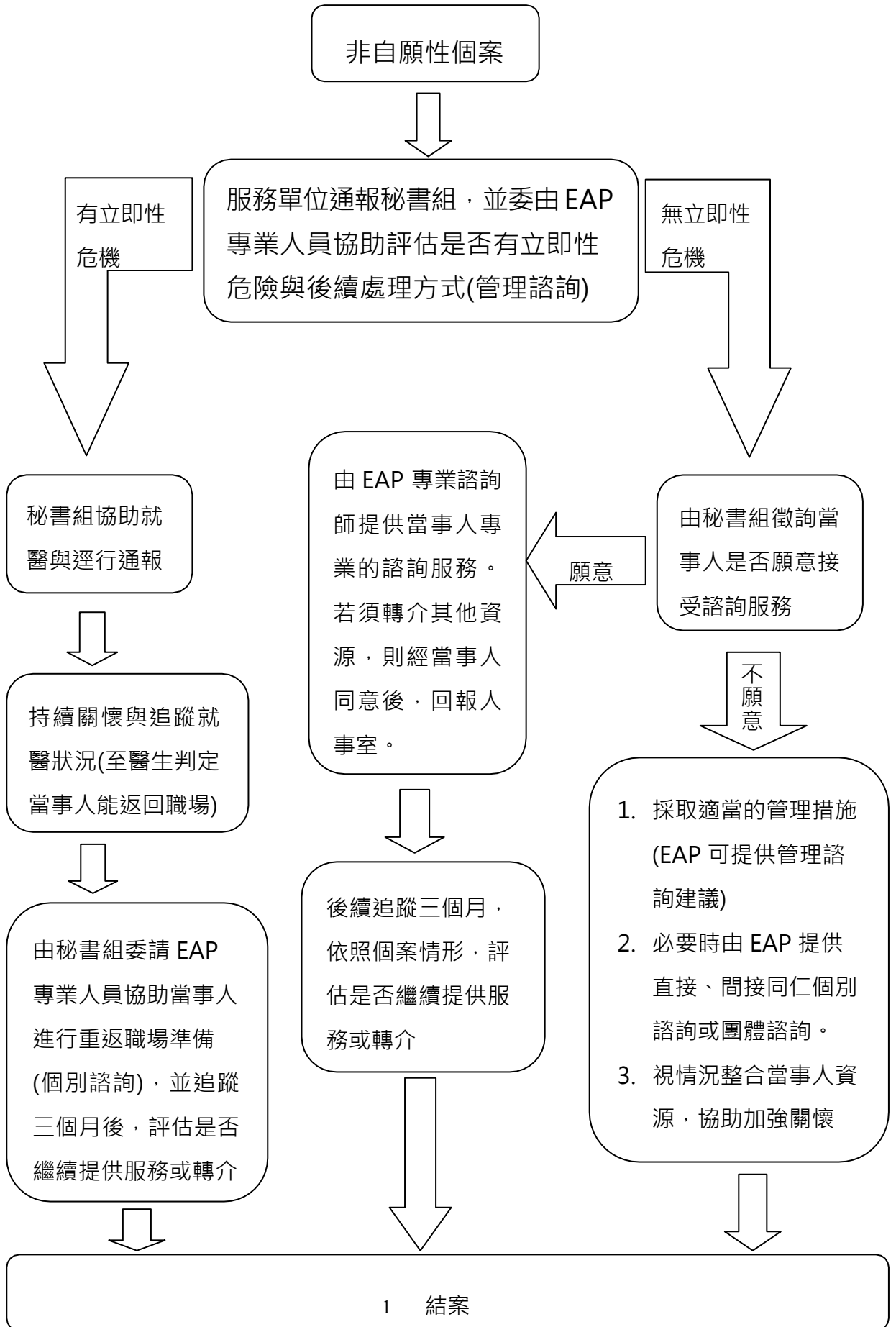
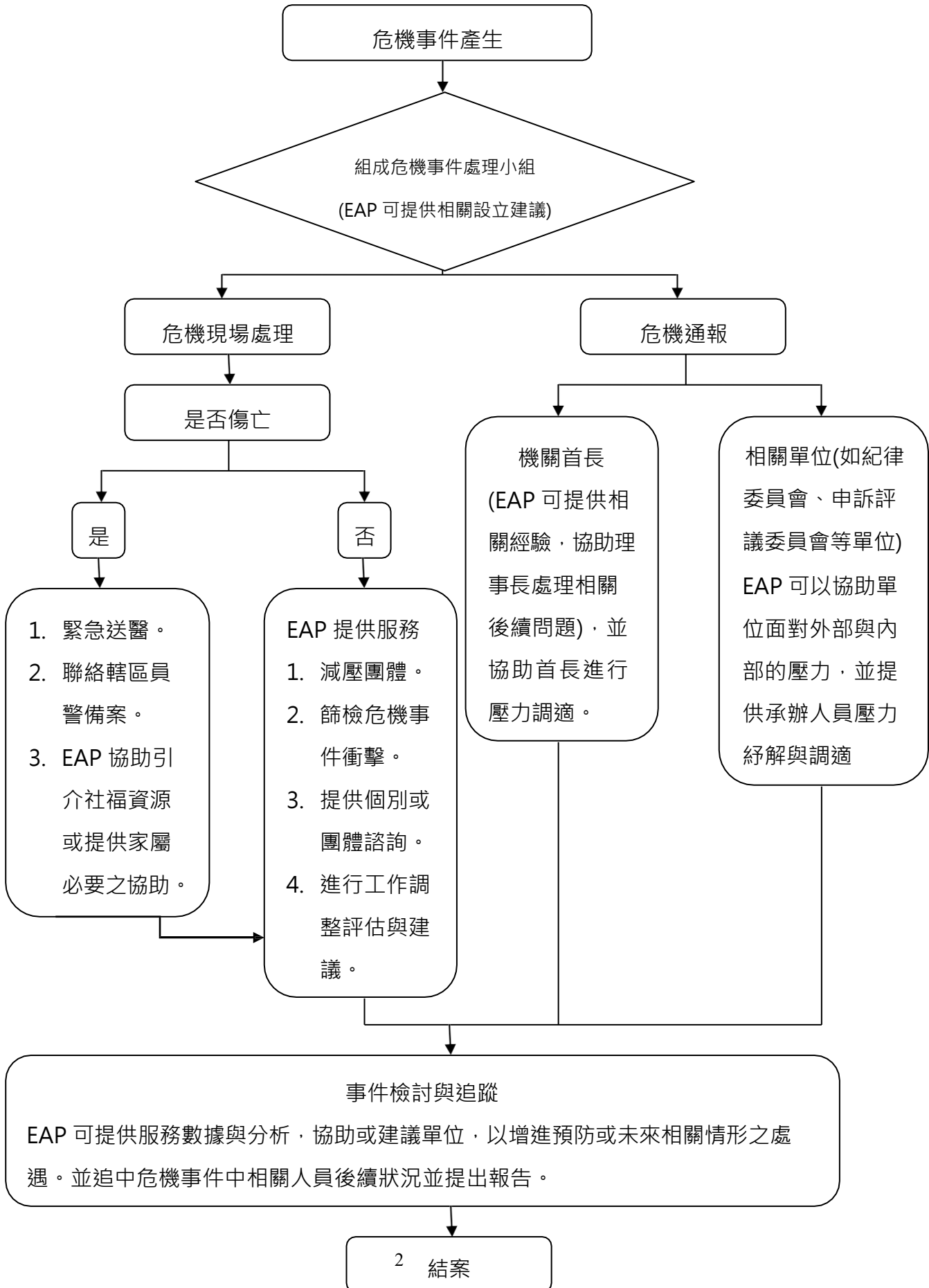


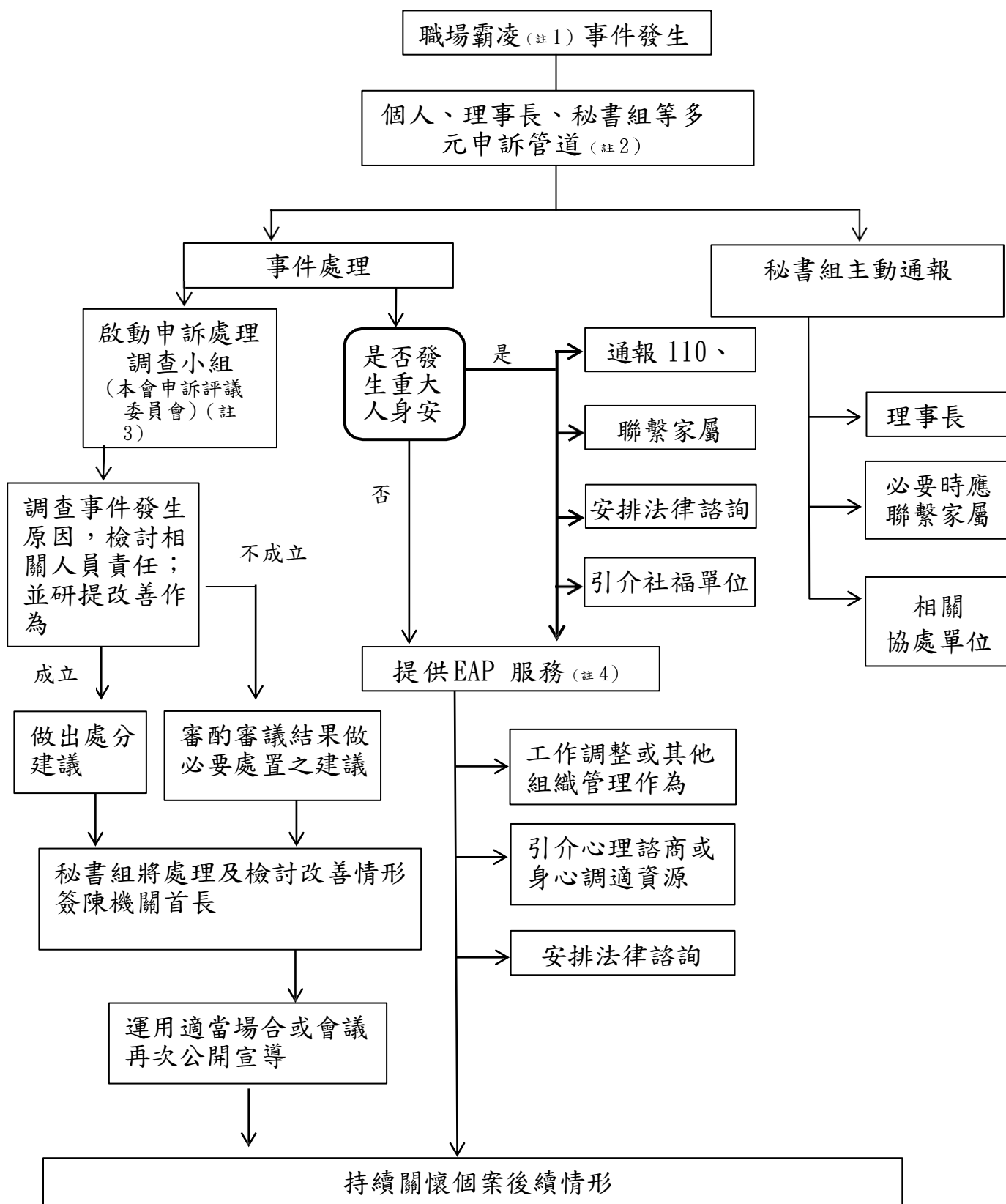
# 非自願個案處理流程



# 危機個案處理流程



## 員工職場霸凌處理流程



註 1：職場霸凌是指在工作場所中發生的，藉由權力濫用與不公平的處罰所造成的持續性的冒犯、威脅、冷落、孤立或侮辱行為，使被霸凌者感到受挫、被威脅、羞辱、被孤立及受傷，進而折損其自信並帶來沈重的身心壓力<sup>1</sup>。

註 2：本會員工職場霸凌防治申訴管道如下：

(1)專線電話：02-27731742

(2)傳真：02-87712386

(3)電子信箱：tpectwa@gmail.com

註 3：依據公務人員安全及衛生防護辦法第 4 條規定，各機關應指定適當人員，並得聘請相關專家學者，組成安全及衛生防護小組（以下簡稱防護小組），負責督導本機關人員遭受騷擾、恐嚇及威脅等情事之處理，及侵害事故發生原因之調查及檢討改進。

註 4：EAP 服務流程：

